

Werkinstructie

D10 schoonmaken

Stap

Wat moet je doen?

Foto

Gebruik altijd de juiste PBM's (persoonlijke beschermingsmiddelen)!

1

Sluit de klep van de Silo.

2

Draai de menger leeg tot hij schoon water geeft.

3

Haal de spanning van de D10 bak af:

- Zet de hoofdschakelaar uit!
- Verwijder de spanningskabel uit de D10 bak.



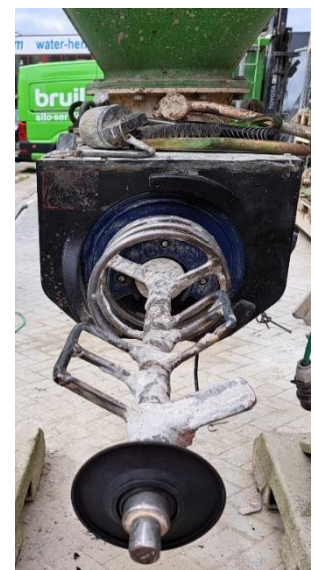
4

Haal de natte wormbuis van de menger af, door deze een kwartslag naar links te draaien en dan de natte wormbuis naar je toe te trekken.



5

Verwijder nu de natte worm door deze naar je toe te trekken.



6

Maak de wormdoorgang schoon met een voegijzer. Doe dit totdat de wormen goed in elkaar passen.

Sla nooit met een hamer op het uiteinde van de natte worm!



7

Let ook op de watergaten, maak deze goed schoon.



8

Plaats nu de spoeldop en neem met een stoffer de blauwe kunststofkap af. Verwijder voorzichtig met water de laatste restjes.

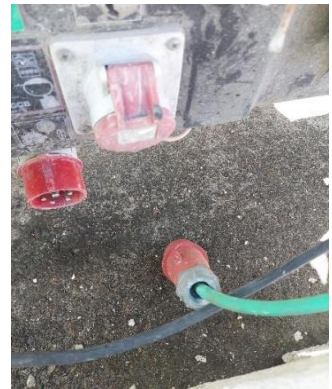
Spuit nooit met veel water op de spoeldop, anders kan er water langs de spoeldop komen.



9

Reinig 1 keer per week de achterkant van de D10:

- Sluit de klep van de Silo.
- Verwijder de stekker van de motor uit de D10 bak.
- Sla de 2 spieën die de motor vasthouden er met een hamer uit.
- Verwijder de motor door deze naar je toe te trekken.



10

Maak nu de drogekamer met de bijgeleverde schraper schoon.

Veeg de laatste resten met een stoffer eruit.

Let op! Gebruik nooit water om de achterkant schoon te maken.

